










Légende :

-  Noeud (approche CAQUOT)
-  Canalisation (approche Caquot)
- Réseau Perrin**
-  Canal bétonné
-  Canal naturel
-  Fossé
-  Ouvrage de franchissement de voirie
-  Pont ancienne voie ferrée sur digue en remblai
-  Ravine
-  Bassin de rétention



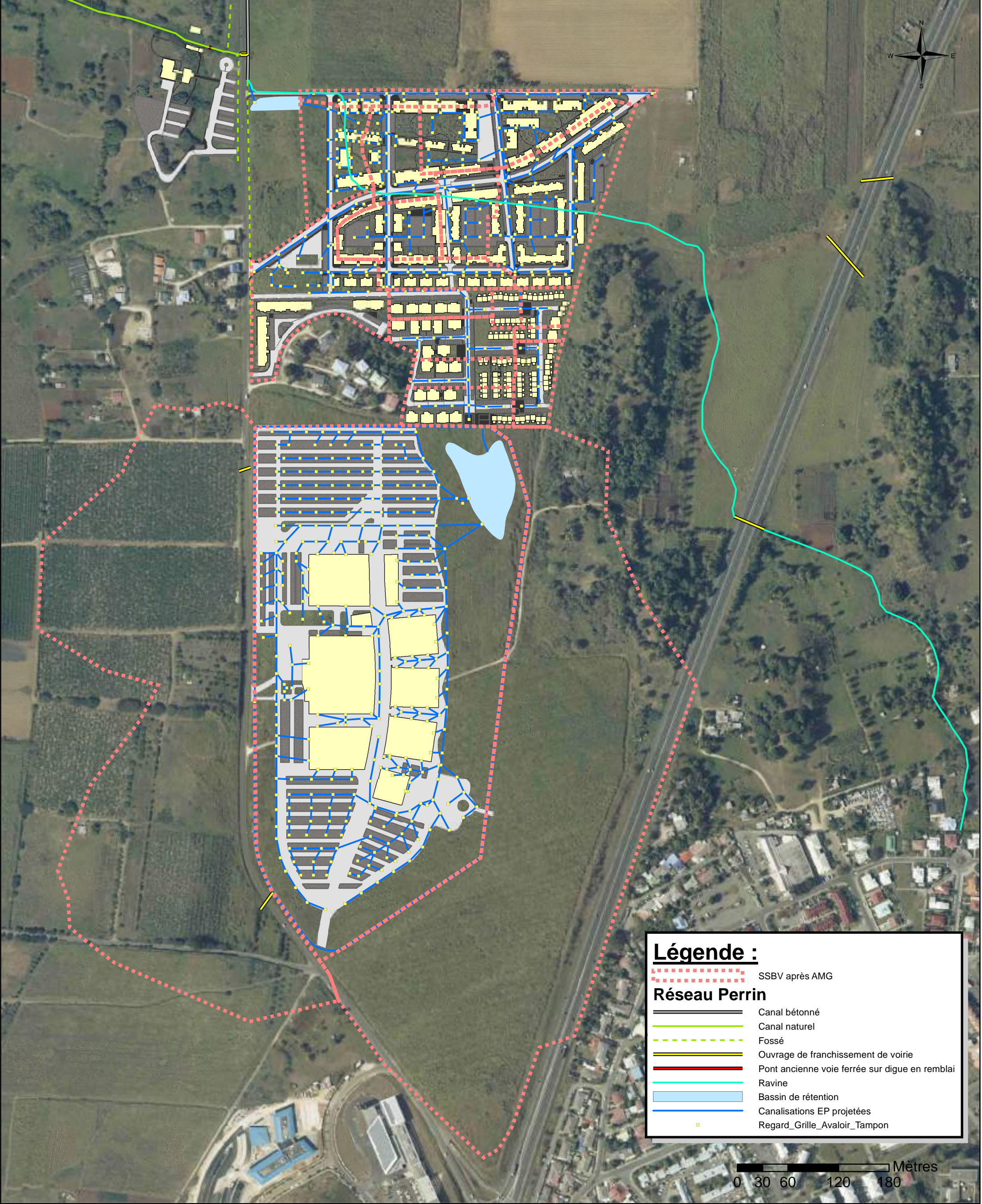
SDGEP Cap Excellence

ZAC de Perrin

*Réseau structurant déterminé
pour dimensionnement selon
l'approche de Caquot*



Réalisé par :	HUQ
Date :	18/09/2014
Validé par :	HUQ



Légende :

- SSBV après AMG
- Réseau Perrin**
- Canal bétonné
- Canal naturel
- Fossé
- Ouvrage de franchissement de voirie
- Pont ancienne voie ferrée sur digue en remblai
- Ravine
- Bassin de rétention
- Canalisations EP projetées
- Regard_Grille_Avaloir_Tampon

0 30 60 120 180 Mètres



SDGEP Cap Excellence

ZAC de Perrin

Bassin d'apport au réseau structurant retenu



Réalisé par :	HUQ
Date :	18/09/2014
Validé par :	HUQ